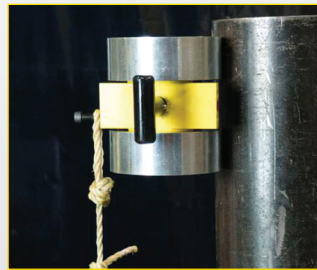
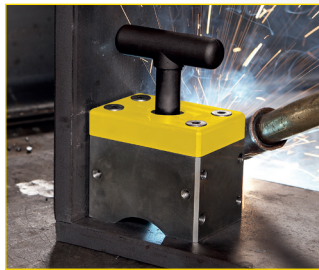


MSQ Magsquare | MagWheel | MagMount

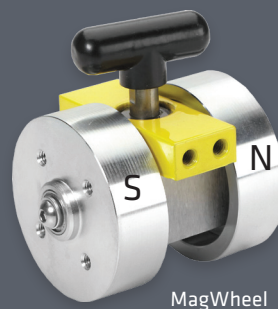
Imán - ayudas de sujeción, conmutable

MSQ Magsquare es una herramienta universal para los trabajos de soldadura y montaje. La fuerza magnética es particularmente fuerte en los 3 lados largos. Cuenta con varios orificios roscados para el montaje de las extensiones de polos o la fijación a accesorios. Magwheel es una rueda magnética conmutable que es una evolución de la Magsquare. Se puede enrollar incluso mientras está pegada. Magmount puede servir como soporte magnético, por ejemplo, para trípodes o plantillas.

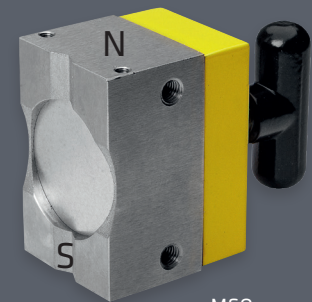


Características

- Se puede utilizar para piezas de trabajo redondas y cuadradas
- La fuerza de sujeción actúa fuertemente sobre los 3 lados largos y débilmente sobre los 2 lados cortos
- Rosca de fijación como dispositivo auxiliar de montaje
- Aplicaciones MagWheel: posicionamiento y guiado, alimentación de chapas, manipulación de tubos, montaje y fabricación.



MagWheel



MSQ

Datos técnicos

	Dimensiones [LxAxA]	Fuerza de adherencia	Peso	Nº art.
	[mm]	[kg]	[kg]	
MSQ 165	48 x 31 x 65	68	0,3	61939
MSQ 400	64 x 42 x 90	181	0,9	60971
MSQ 600	75 x 52 x 106	272	1,4	60972
MSQ 1000	72 x 108 x 147	454	3,4	60973
MagWheel 150	68 x 25 x 72	29	1,0	64398
MagWheel 600	101 x 92 x 122	132	3,0	64399
Mag Mount 235	98 x 68 x 45	106	0,5	64649