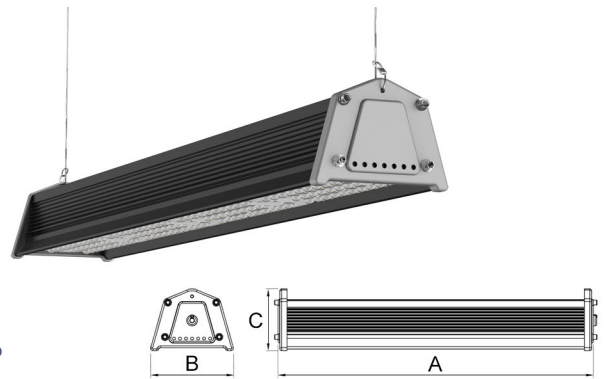


Campana lineal serie: LEN-T

PARÁMETROS TÉCNICOS

| | |
|----------------------------|---|
| LED: | NICHIA |
| Eficiencia LED: | 170lm/W - 5000K ±5% |
| Eficiencia del sistema: | >90% |
| DRIVER: | SOSEN - MEANWELL |
| Regulación: | Dimerizable (1-10Vcc) |
| Alimentación: | 100-277VAC 50-60Hz |
| Factor de potencia: | >0.90 |
| CRI: | 80 |
| Temperatura de unión (Tj): | <75°C (Ta=30°C) |
| Grado de protección: | IP65 / IK10 |
| Vida útil: | ≥50000h. (LM70 & 30°C) |
| Ópticas disponibles: | (A)30x70° / (B)120° / (E)90° / (F)40x120° / (G)50x90° |



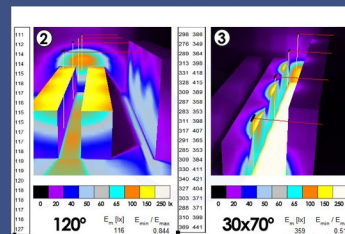
Duplica la luz en zonas de estanterías y pasillos.

La campana lineal LED serie T, es una campana lineal dimerizable con ópticas capaces de aumentar los 100lux(2) de una luminaria convencional de 120° en 250lux(3) en los pasillos entre estanterías. Tecnología SMD LED y lentes especializadas redirigen el haz de luz a la zona útil de los pasillos y confieren una eficiencia, confort lumínico y uniformidad muy superior.

Dispone de varias opciones de fijación: colgante, articulada o fija.



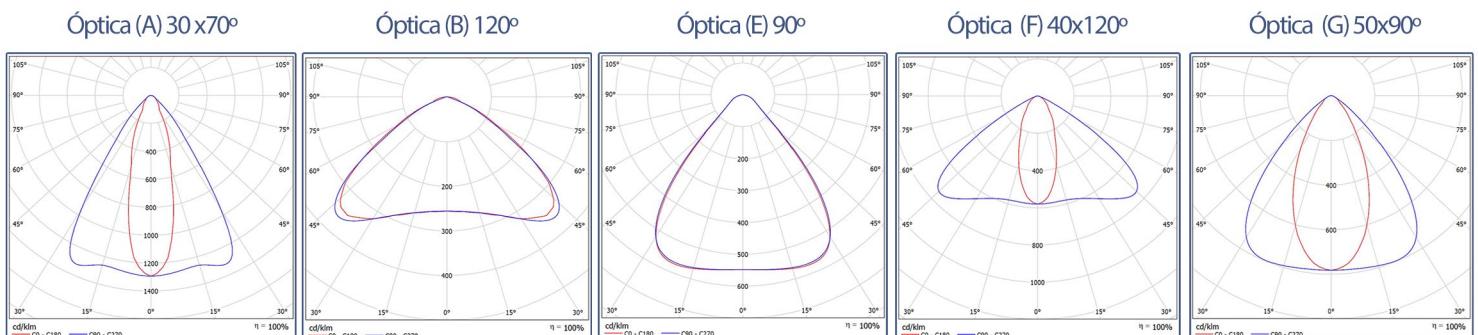
NICHIA tecnología Japonesa de alta eficiencia y durabilidad.



| Referencia | Potencia (W) | Temperatura de color | Nº Led PCB | Lúmenes (lm)* | Temperatura de trabajo | Dimensiones A x B x C (mm) | Peso (Kg) |
|-----------------|--------------|----------------------|------------|---------------|------------------------|----------------------------|-----------|
| LENT0050XXX01XX | 50W | 30-40-50 | 64 | 6500 | -30 a 50°C | 280x137x102 | 1.9 ± 0.3 |
| LENT0100XXX01XX | 100W | 30-40-50 | 128 | 13000 | -30 a 50°C | 486x137x102 | 3.4 ± 0.3 |
| LENT0150XXX01XX | 150W | 30-40-50 | 192 | 19500 | -30 a 50°C | 718x137x102 | 4.7 ± 0.3 |
| LENT0200XXX01XX | 200W | 30-40-50 | 256 | 26000 | -30 a 50°C | 948x137x102 | 5.7 ± 0.3 |

* Eficiencia real del sistema luminoso según óptica (CCT=5000K **130lm/W**) ±5% según temperatura de color.

Fotometría



DESCARGA O ENVÍA LA FICHA TÉCNICA

