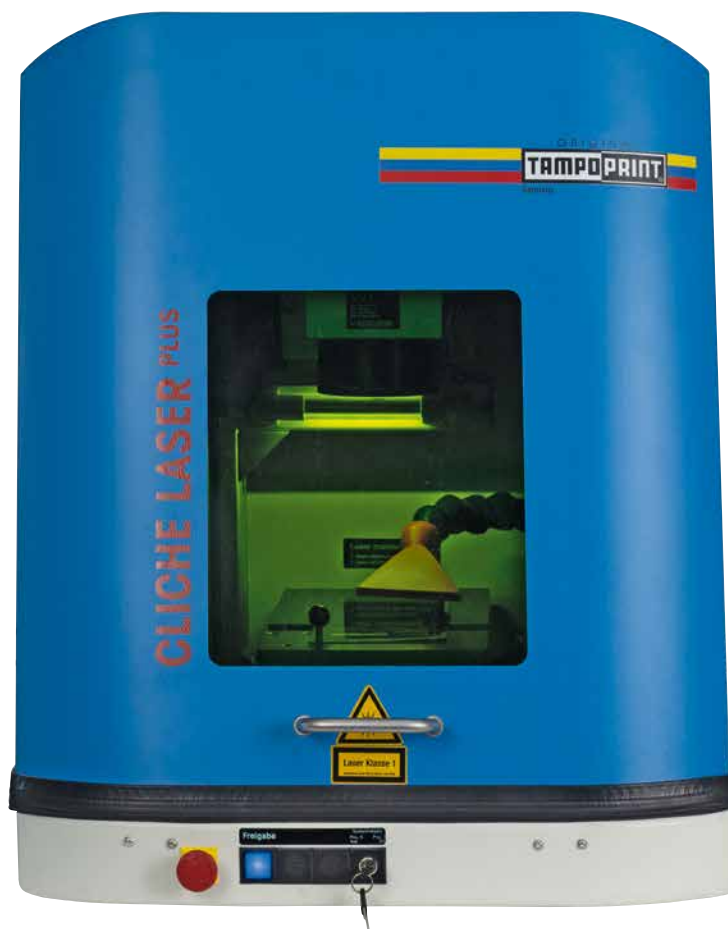


CLICHE LASER PLUS Sistema láser



SISTEMAS LÁSER ACCESORIOS SERVICIO

Producción propia de clichés de tampografía
Láser económico para clichés (unidad de sobremesa)

Sistema láser

CLICHE LASER PLUS

TAMPOPRINT le ofrece esta estación de grabado de clichés (unidad de sobremesa) con una excelente relación calidad-precio. Con la actualización de este modelo se ha mejorado la fuente de rayos láser y las funciones de importación se han extendido.

El grabado de un cliché especial Aloxid mediante láser con el **CLICHE LASER PLUS** representa la producción de clichés grabados por láser más económica del mercado y claramente superior a los sistemas plotter de láser con respecto a precisión y velocidad. El **CLICHE LASER PLUS** es extremadamente fácil de manejar para el usuario.

Software:

Parámetros predefinidos para los diferentes tipos de cliché desarrollados exclusivamente por TAMPOPRINT. Generación

y manipulación de datos que puede ser grabados por láser. Software ALFALAS Laser Suite pre-instalado.

A destacar:

Operario independiente, funcionamiento extremadamente sencillo, cambio directo de imagen de impresión en el PC, ideal para cambio frecuente de imágenes, calidad constante en sus resultados de tampografía de casi el 100%.

Qué no necesitará:

Una "habitación con luz ámbar" especial, procesos de exposición, procesos de grabado, procesos de lavado, procesos de secado, y todas las unidades y auxiliares necesarios para el grabado clásico de clichés de impresión.

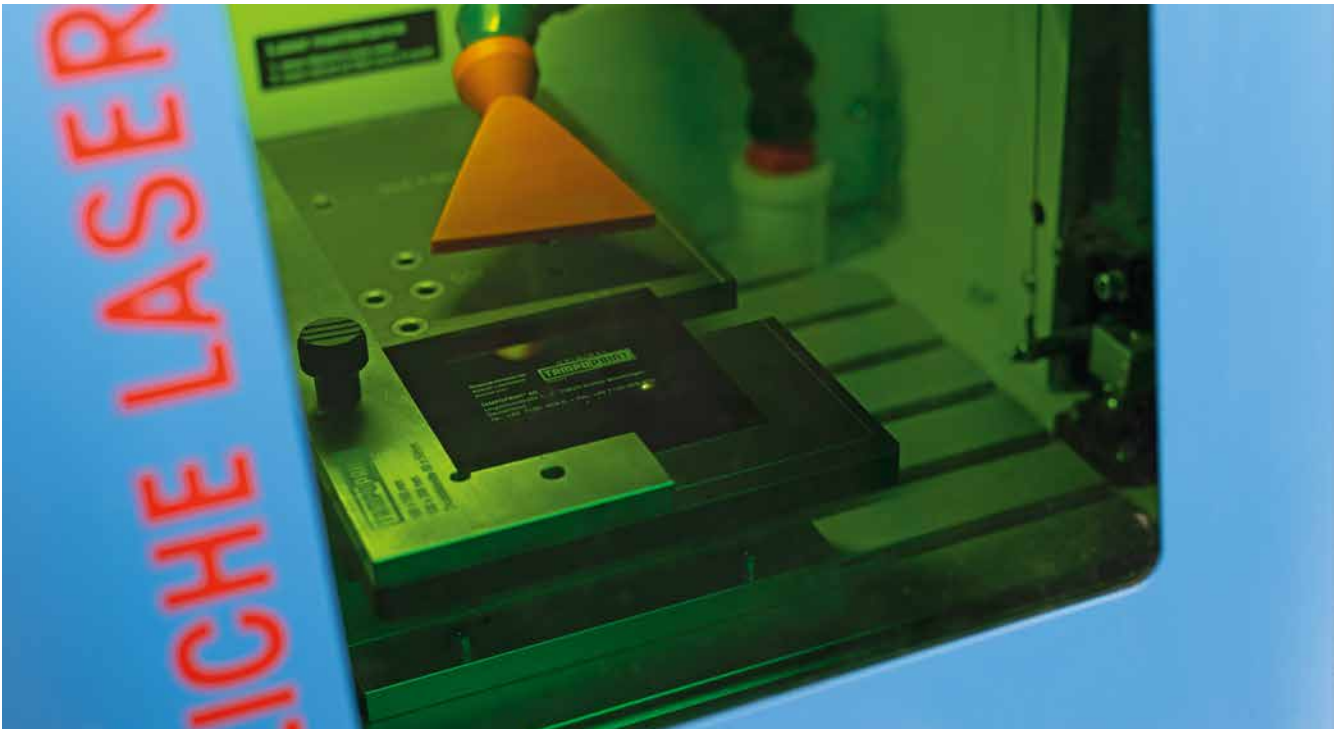


CLICHE LASER PLUS

Con monitor, teclado (incluido en la entrega) y unidad de succión y filtro (opcional)

CLICHE LASER PLUS

El cliché está en foco



A través del grabado láser
se pueden producir los clichés de modo rápido y sencillo

Técnicos

CLICHE LASER PLUS

CLICHE LASER PLUS		
Artículo nº		41 00 05
Sistema operativo preinstalado		Sistema operativo actual Microsoft, multilingüe
Software de aplicación preinstalado		ALFALAS® Laser Suite
Importación de datos de imagen de impresión		Gráficos vectoriales/lineales: *.dxf, *.ai, *.pdf, *.eps
Área de marcado máx.	mm.	110 x 110
Tipos de clichés de tampografía		Clichés Magnético-microflex, Magnético-Aloxid, especial Aloxid
Medidas de clichés de tampografía hasta máx.	mm.	300 x 150
Tipo de láser	SK	62
Medio de láser		Yb:YAG
Longitud de onda	nm	1064
Potencia	W	< 20
Objetivo de la lente	mm.	f-Theta 160
Enfriamiento		Aire
Cámara de trabajo (ancho x largo)	mm.	400 x 300
Mirilla / cristal de seguridad láser		sí
Tensión de corriente +/-10 %		230V/1/N/PE
Diseño carcasa		Láser clase 1, DIN EN 60825.1
Ancho	mm.	500
Largo	mm.	1000
Alto	mm.	660/930 ¹⁾
Peso	aprox. kg	90
Conexiones en la zona trasera de la unidad		USB, conexión de red, conexión de monitor, adaptador de conexión para la unidad de succión y filtro

1) con puertas de apertura deslizantes

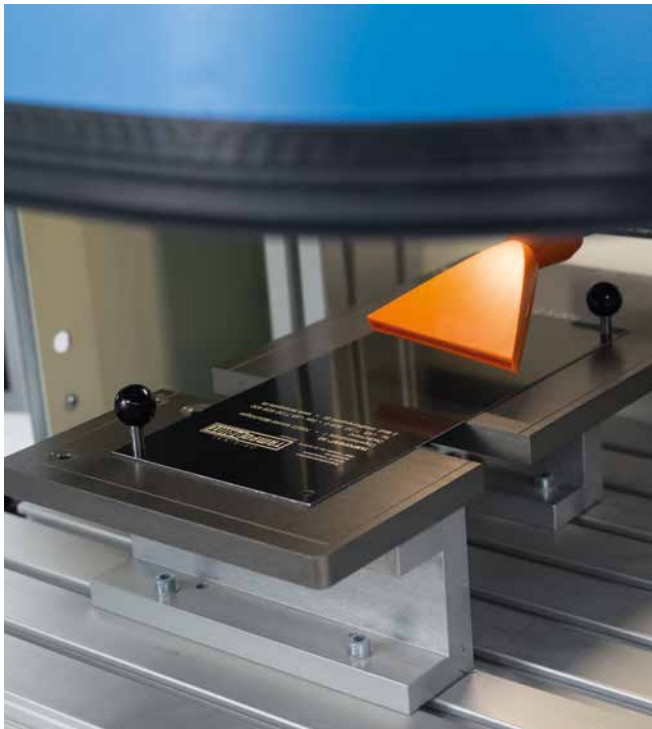
Espacio requerido sin monitor, teclado, unidad de succión y filtro

Sistema láser

CLICHE LASER PLUS

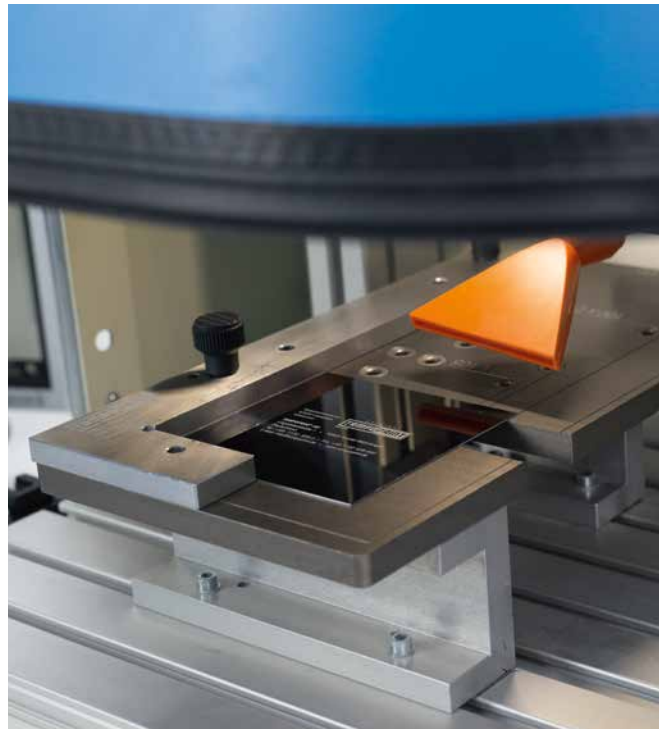
CLICHE LASER PLUS

Placa multi cliché para medidas de clichés de TAMPOPRINT (opcional)



CLICHE LASER PLUS

Adaptador de formatos de cliché (opción) para clichés no troquelados y productos de terceros



Incluido

PC (montado en CLICHE LASER PLUS)
Monitor 19"
Teclado inalámbrico
Software ALFALAS® Laser Suite
Placa multi cliché

Opcionales

Adaptador para formatos de cliché, sin herramientas de montaje, en la placa multi cliché medidas de cliché (largo x ancho)
80 x 80 mm: Art. nº 41 09 21
80 x 100 mm: Art. nº. 41 08 98
100 x 100 mm: Art. nº 41 08 99
120 x 120 mm: Art. nº 41 09 20
Unidad de succión y filtro según BIA - residuos de polvo clase H: Art. nº 41 08 86.
Producción especial de placas de soporte para formatos de roducto de terceros.
Área adaptada de marcado
Software iTAMPOPRINT

TAMPOPRINT® GmbH
Lingwiesenstraße 1
70825 Korntal-Münchingen
GERMANY

Tel. +49 7150 928-0
Fax +49 7150 928-400

info@tampoprint.de
www.tampoprint.de

TAMPOPRINT® IBERIA S.A.U.
Polígono Industrial Martorelles
C/ Sant Martí, s/n (entre Gorgs y Mogent)
08107 Martorelles (Barcelona), SPAIN

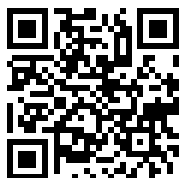
Tel. +34 93 2327161
Fax +34 93 2471500

tampoprint@tampoprint.es
www.tampoprint.es

TAMPOPRINT® INTERNATIONAL CORP.
1400 26th Street, Vero Beach
FL 32960
USA

Tel.+1 772 778-8896, 800 810-8896
Fax +1 772 778-8289

info@tampoprint.com
www.tampoprint.com



Datos técnicos
tampo.link/cliche-laser-plus

La reproducción de denominaciones de productos o marcas en este folleto no autoriza, pese a que no se haga mención específica de ello, a la suposición de que estos nombres o marcas puedan considerarse libres de uso de acuerdo con la ley de marcas, y por esa razón puedan utilizarse libremente por cualquier persona. Los respectivos propietarios siguen reservándose todos los derechos. Los productos TAMPOPRINT se desarrollan continuamente de acuerdo con las más modernas innovaciones técnicas. Por tanto, las imágenes y descripciones no se consideran vinculantes. La fabricación de nuestras máquina se basa en las Directivas de Máquina europeas actualmente válidas así como los estándares de producto europeos EN 1010 - 1 y EN 1010 - 2.

Copyright © TAMPOPRINT GmbH. Bajo reserva de modificaciones técnicas y otras.
Todas las ubicaciones están certificadas ISO 9001:2015